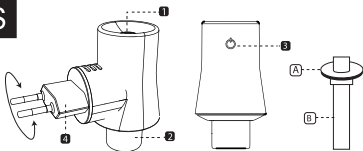
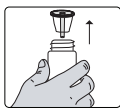


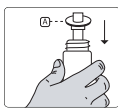
1. Sortie de diffusion
 2. Emplacement flacon
 3. ON/OFF
 4. Adaptateur pivotant
- A. Tête de diffusion
B. Tige capillarité



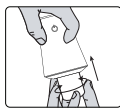
PREPARATION



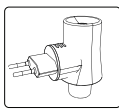
1. Retirer le codigoutte du flacon.



2. Insérer la tige capillarité dans le flacon, et bien ajuster la tête de diffusion dans le goulot.

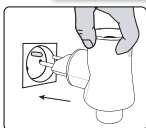


3. Bien visser le flacon dans l'emplacement prévu à cet effet.



4. Le diffuseur est désormais prêt à l'emploi.

FUNCTIONNEMENT



1. Introduire le diffuseur dans une prise murale. Un mini flash signale le bon branchement du diffuseur.



2. Une fois le diffuseur branché, appuyer sur le bouton pour procéder à la diffusion. Ci-dessous, les modes de diffusion :

	Diffusion	Intervalles de diffusion	Minuteur
Diffuseur branché	Arrêt	/	/
1ère pression	En fonctionnement	Toutes les 10 secondes	1 heure
2ème pression	En fonctionnement	Toutes les 20 secondes	4 heures
3ème pression	En fonctionnement	Toutes les 30 secondes	8 heures
4ème pression	Arrêt	/	/

Remarque : A chaque changement de mode de diffusion, vous serez averti par un mini flash au niveau de l'interrupteur. Pour arrêter le diffuseur : 4ème pression sur le bouton ou débrancher le diffuseur.

3. Une légère brume s'échappe du diffuseur par intermittence en fonction de la vitesse choisie. Débrancher le diffuseur lorsqu'il n'est plus utilisé et retirer le flacon d'huiles essentielles.

ENTRETIEN

Il est conseillé de nettoyer régulièrement ce diffuseur pour empêcher toute obstruction.

1. Débrancher le diffuseur de sa prise murale puis retirer le flacon d'huiles essentielles
2. Imbiber un coton tige d'alcool et le passer délicatement sur la pastille propulsive située à la sortie de diffusion. Essuyer délicatement les retombées d'huiles essentielles sur la partie supérieure du diffuseur.

3. Rebrancher le diffuseur vide de tout flacon et le laisser fonctionner pendant 1 minute

En cas de non utilisation prolongée, la tige capillarité doit s'humidifier. Prévoir 5 minutes pour son réamorçage avant le début de la diffusion.

4. Réinsérer le flacon d'huiles essentielles puis utiliser le diffuseur normalement

Nota : Ne jamais brancher le diffuseur sans flacon.

PRECAUTIONS D'EMPLOI

- Tenir hors de la portée des enfants et des animaux. Il convient de surveiller les enfants pour s'assurer qu'ils ne jouent pas avec l'appareil.
- En cas de contact d'une huile essentielle avec les yeux, rincer avec une huile végétale. Si l'irritation persiste, consulter un médecin.
- En cas d'ingestion, ne pas se faire vomir mais demander de toute urgence un avis médical.
- Ne pas utiliser ou manipuler en zone humide ou avec les mains humides.
- Changer le flacon d'huile essentielle dès qu'il est vide.
- Uniquement pour diffusion d'ambiance, ne pas inhaler.
- Idéalement, il est recommandé de changer de mèche quand vous changez d'huile essentielle.
- Une utilisation continue du diffuseur peut, à long-terme, endommager le produit et raccourcir sa durée de vie.
- Débrancher l'appareil avant toute manipulation telle que le nettoyage ou le rangement par exemple. Retirer le flacon quand l'appareil n'est pas en cours d'utilisation.
- Dans les lieux confinés et en présence d'enfants, diffuser par cycle de 10 minutes avec un intervalle de 45 minutes.
- Cet appareil n'est pas prévu pour être utilisé par des personnes (y compris les enfants) dont les capacités physiques, sensorielles ou mentales sont réduites, ou des personnes dénuées d'expérience ou de connaissance, sauf si elles ont pu bénéficier, par l'intermédiaire d'une personne responsable de leur sécurité d'une surveillance ou d'instructions préalables concernant l'utilisation de l'appareil.
- L'appareil doit être utilisé uniquement avec les substances à diffuser recommandées. L'utilisation d'autres substances peut entraîner un risque toxique ou des risques de feu.

CARACTERISTIQUES TECHNIQUES

Puissance : 230V~, 50Hz, 1W
Type de diffusion : Ultrasons
Modèle : 36019UL-041

CONSEILS D'UTILISATION

Pour éviter tout risque d'oxydation, ne pas utiliser d'huile essentielle visqueuse et/ou corrosive. Toujours orienter la sortie vers le haut. Ne pas couvrir le diffuseur avec toute matière ou objet. Laisser la diffusion verticale s'opérer sans obstacle à la sortie (1) en dessous d'un mètre.