

PHYTOSUN arôms

Diffuseur Nébulisation Expert

La technologie de ce produit permet aux huiles essentielles de se diffuser dans l'atmosphère.

PRINCIPE DE LA DIFFUSION PAR NEBULISATION

L'huile essentielle versée dans la verrerie remonte par capillarité dans le tube en verre de petit diamètre. Un jet d'air pulsé sortant du deuxième tube en verre, relié au moteur, se forme et vient fragmenter l'huile essentielle en microgouttelettes.

Ce mécanisme permet une diffusion à froid des huiles essentielles qui conservent ainsi toutes leurs propriétés.

CONSEILS D'UTILISATION

- A utiliser avec des huiles essentielles pures ou des mélanges d'huiles essentielles (sans eau ni huile végétale).

- Verser au minimum 2 mL (environ 40 gouttes) d'huiles essentielles dans la verrerie, sans dépasser la hauteur des tubes en verre.

- Veiller à ce que la température de l'atmosphère dans laquelle se situe le diffuseur soit comprise entre 10 et 30°C.

- Il est recommandé d'utiliser ce diffuseur dans une pièce de 40 m².

DESCRIPTION DU DIFFUSEUR

A – Bouchon

B – Verrerie

C – Tubes en verre

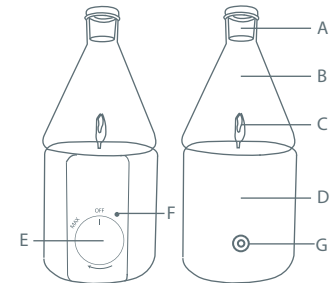
D – Socle en bois

E – Bouton de mise en marche et de réglage de l'intensité de diffusion

F – LED : indicateur de la mise en marche du diffuseur

G – Prise Jack

H – Câble de branchement



ZOOM DU BOUTON DE REGLAGE

a – Curseur du bouton

b – Curseur sur « OFF » : diffuseur éteint

c – Flèche : sens pour augmenter l'intensité de diffusion

d – Curseur sur « MAX » : intensité de diffusion maximale

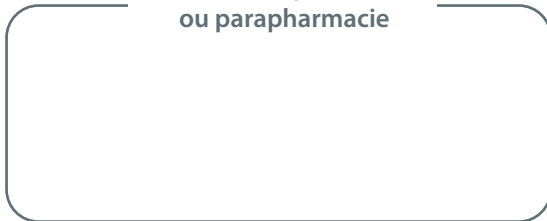
⚠ Ne pas aller au-delà de la position « MAX »

Bon de Garantie pour diffuseur d'huiles essentielles

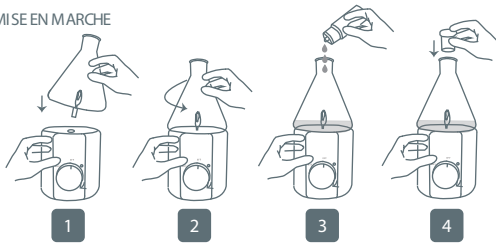
Attention : Veuillez à bien conserver ce bon de garantie qui vous sera demandé si vous rencontrez un problème avec votre diffuseur. Pour être valable la garantie doit être obligatoirement tamponnée et datée, et accompagnée du ticket de caisse.

Date d'achat :

Cachet de la pharmacie
ou parapharmacie



INSTALLATION ET MISE EN MARCHÉ



- 1 & 2. Insérer la verrerie (B), par un mouvement tournant, dans l'orifice du socle en bois (C).
3. Verser au minimum 2 mL (environ 40 gouttes) d'huile essentielle pure ou d'un mélange d'huiles essentielles dans la verrerie.
4. Remettre le bouchon (A) sur la verrerie.

- Brancher le câble d'alimentation (H) à la prise jack (G).
 - Le diffuseur est à l'arrêt lorsque le curseur du bouton (a) est placé sur « OFF » (b).
 - Allumer le diffuseur en tournant le bouton de réglage dans le sens de la flèche (c)
 - Tourner le bouton dans le sens de la flèche jusqu'à ce que La LED (F) s'allume pour démarrer la diffusion et régler l'intensité de diffusion (le repère « MAX » (d) étant l'intensité de diffusion la plus élevée).
- Il est recommandé de couper l'alimentation du diffuseur lorsque celui-ci n'est plus utilisé. Pour cela, tourner le bouton dans le sens contraire de la flèche jusqu'à ce que le curseur soit sur « OFF » (b), qui indique l'arrêt de l'appareil.

CYCLE DE FONCTIONNEMENT

Ce diffuseur est programmé pour répéter pendant 60 minutes le cycle de fonctionnement suivant : 1 minute de marche, 2 minutes d'arrêt.
Passé ce délai, il s'arrête automatiquement.
Ce programme de diffusion adapté aux standards de la nébulisation, soit 10 minutes maximum de diffusion en continu par demi-heure, permet une utilisation optimale.

NETTOYAGE

1. NETTOYAGE QUOTIDIEN

Afin de prolonger la durée de vie de votre diffuseur, il est vivement conseillé de le nettoyer après chaque utilisation.

Pour ce faire :

- Retirer le bouchon en verre.
- Désolidariser délicatement la verrerie du socle en bois, en tirant vers le haut par un mouvement tournant.
- Verser de l'alcool modifié à 60°C dans la verrerie.
- Remuer avec précaution afin de la nettoyer, puis la vider.
- Laisser sécher.

2. NETTOYAGE APPROFONDI

Ce nettoyage est recommandé lorsque le diffuseur n'est pas utilisé pendant un certain temps.

Pour ce faire :

- Retirer le bouchon en verre.
- Désolidariser délicatement la verrerie du socle en bois, en tirant vers le haut par un mouvement tournant.
- Nettoyer la verrerie avec de l'eau tiède et savonneuse en la manipulant avec précaution, puis rincer.
- Pour un nettoyage plus efficace, laisser tremper la verrerie dans une eau chaude et savonneuse pendant 10 minutes puis rincer à l'eau claire.
- Laisser sécher.

PRECAUTIONS D'EMPLOI

- Ne pas couvrir l'appareil lorsqu'il est en marche.
- Tenir hors de la portée des enfants et des animaux. Il convient de surveiller les enfants pour s'assurer qu'ils ne jouent pas avec l'appareil.
- En cas de contact d'une huile essentielle avec les yeux, rincer abondamment avec une huile végétale et/ou de l'eau. Si l'irritation persiste, consulter un médecin.

- En cas d'ingestion, ne pas se faire vomir mais demander de toute urgence un avis médical.
- Ne pas utiliser ou manipuler en zone humide ou avec les mains humides.
- Uniquement pour diffusion d'ambiance, ne pas inhaler.
- Débrancher l'appareil avant toute manipulation telle que le nettoyage ou le rangement par exemple.
- Cet appareil n'est pas prévu pour être utilisé par des personnes (y compris les enfants) dont les capacités physiques, sensorielles ou mentales sont réduites ou par des personnes dénuées d'expérience ou de connaissance, sauf si elles ont pu bénéficier, par l'intermédiaire d'une personne responsable de leur sécurité d'une surveillance ou d'instructions préalables concernant l'utilisation de l'appareil.
- L'appareil doit être utilisé uniquement avec des huiles essentielles recommandées pour la diffusion. L'utilisation d'autres substances peut entraîner un risque toxique ou des risques de feu.
- Le niveau de l'huile essentielle ne doit pas dépasser la hauteur des tubes en verre car cela provoquerait une panne de l'appareil.
- Ne pas utiliser chez les femmes enceintes ou allaitantes, les personnes ayant des antécédents épileptiques ou convulsifs et les personnes hypersensibles aux huiles essentielles.
- Ne pas utiliser chez les enfants de moins de 7 ans.
- Pour diffuser en présence d'enfants de plus de 7 ans, suivre les recommandations sur l'huile essentielle ou sur le mélange d'huiles essentielles utilisés en diffusion.
- Dans les lieux confinés et en présence d'enfants, diffuser par cycle de 10 minutes avec un intervalle de 45 minutes entre chaque cycle.
- Les enfants ne doivent pas jouer avec l'appareil. Le nettoyage et l'entretien ne doivent pas être réalisés par des enfants sans surveillance.
- Ne pas court-circuiter l'alimentation électrique.

GARANTIE

Ce produit est garanti 2 ans à compter de la date d'achat. Pour faire appliquer la garantie, veiller à ce que le bon de garantie soit daté et tamponné par votre pharmacie ou parapharmacie.

La garantie couvre les défauts de fabrication du moteur. Elle ne prend en revanche pas en charge la casse, les dysfonctionnements liés à une mauvaise utilisation de l'utilisateur (verrerie bouchée, coulures d'huiles essentielles dans le moteur,...) ou encore à une négligence d'entretien.

Lorsque les dommages rencontrés entrent dans le cadre de la garantie, l'utilisateur devra retourner le diffuseur à son lieu d'achat. Veuillez à ne pas oublier de joindre ce bon de garantie accompagné du ticket de caisse. Votre pharmacien vous l'échangera et contactera directement le Laboratoire.

Tout diffuseur défectueux envoyé directement au siège des Laboratoires Omega Pharma ne sera pas pris en compte.

Nom :

Prénom :

Adresse :

Code postal :

Ville : Pays :

Tél : E-mail :